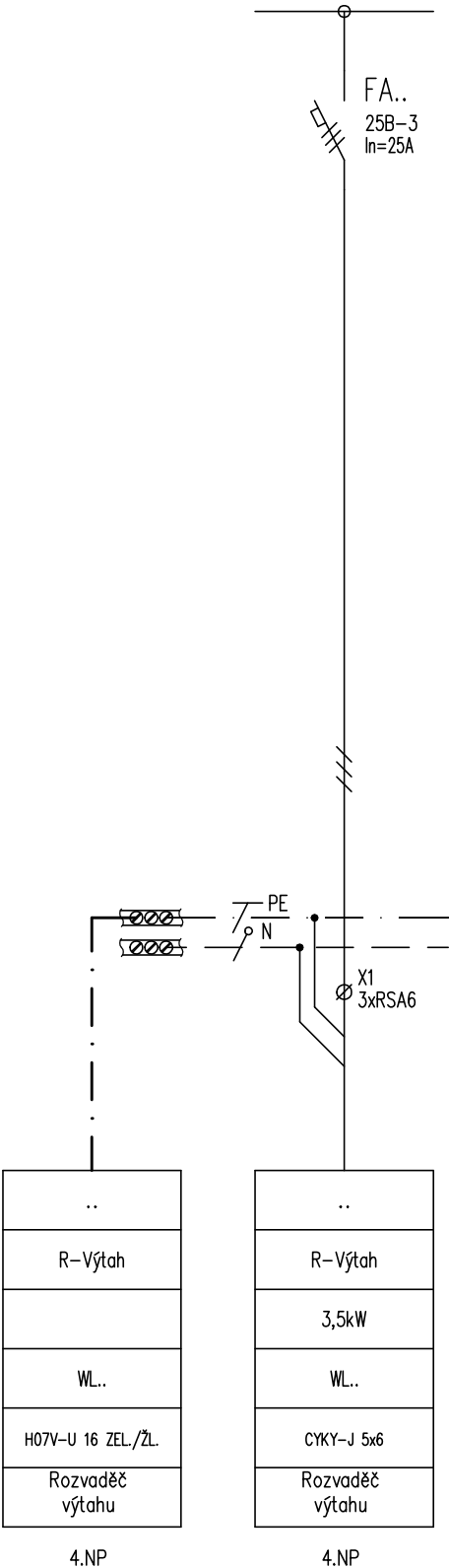


Ze stávajících rozvaděčů budou demontovány rezervy a jistící prvky pro stávající sociálky a kanceláře.
 Nově budou osazeny chrániče a jističe pro nové sociálky a výtahovou šachtu.
 Typy přístrojů volit dle zvyklostí vybraného dodavatele nové elektroinstalace.
 Doplněné osvětlení chodby a před výtahem napojit na stávající okruh.
 V rozvaděčích provést rozdělení svorkovnice PEN na PE a N.

VYPRACOVAL 	INVESTOR MĚSTO KROMĚŘÍŽ Velké nám. 115/1, 767 01 Kroměříž	 projekt s.r.o.			
Ing. S. DOUPOVEC	STAVBA Velké náměstí 115, Kroměříž - zajištění bezbariérovosti radnice Velké nám. 115/1, Kroměříž				
KONTROLOVAL	ČÁST D 1.4.7 Silnoproudá elektrotechnika	FORMÁT 4xA4	1	2	3
Ing.arch. V. OPATRNÝ	OBSAH DOPLNĚNÍ ROZVADĚČŮ	DATUM 03/2025	4	5	6
ZAK.ČÍSLO 23-01		MĚŘÍTKO —	v.č. D1.4.7-06		
ARCH.ČÍSLO 23-01					
STUPEŇ DOKUMENTACE DPS					

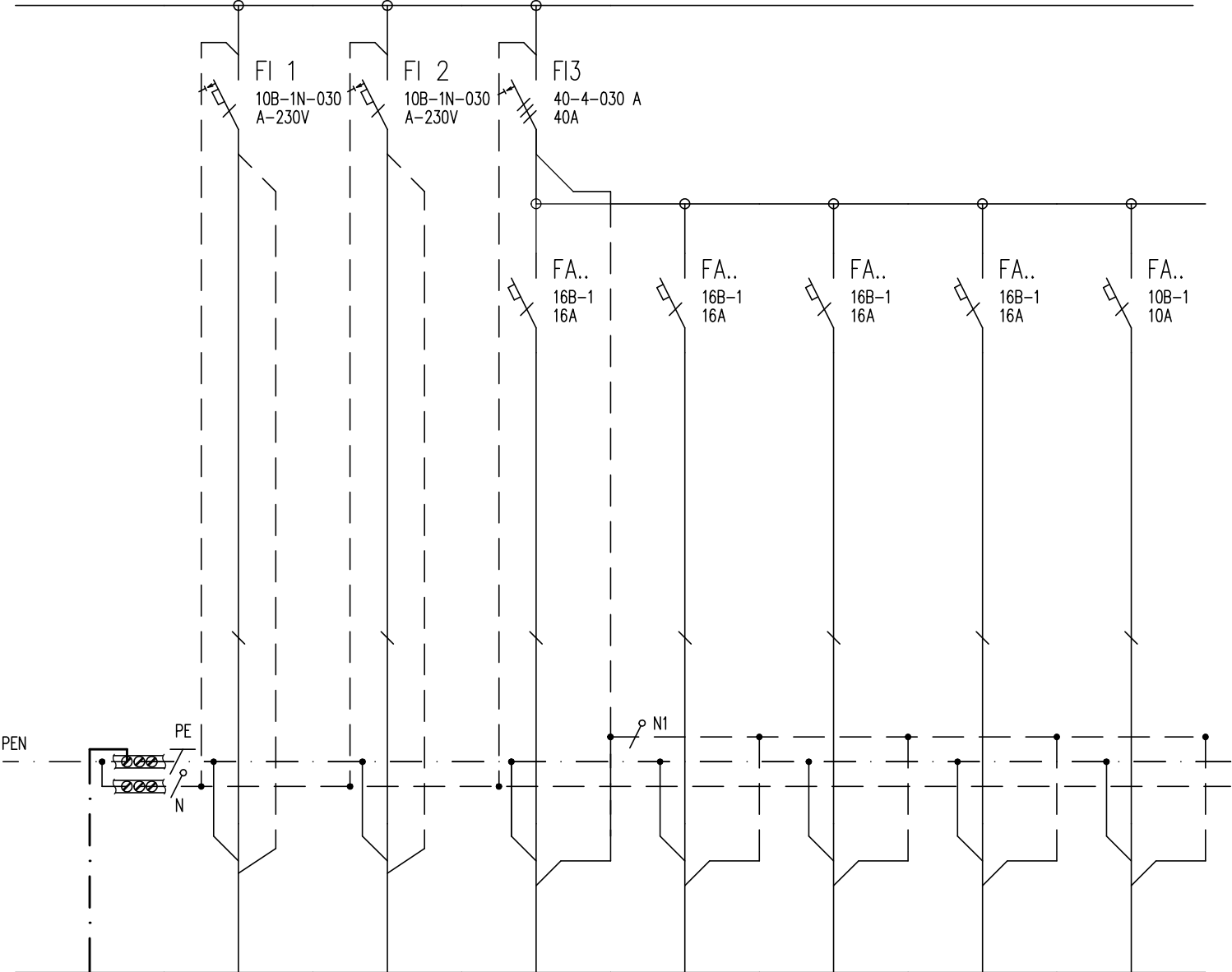
Doplnění "RH"



Investor: MĚSTO KROMĚŘÍŽ, Velké nám. 115/1, 767 01 Kroměříž				Datum:	03 / 2025
Stavba: Velké náměstí 115, Kroměříž - zajištění bezbariérovosti radnice				Vypracoval:	Ing. Doupovec
Název výkresu: DOPLNĚNÍ ROZVADĚČŮ				Kontroloval:	<i>Doupovec</i>
Zakázkové číslo:		Stupeň:	DPS	Číslo výkresu	
List:	2	Listů:	4	D1.4.7-06	

Doplnění "RP2"

3NPE AC 50Hz 400/230V, TN-S

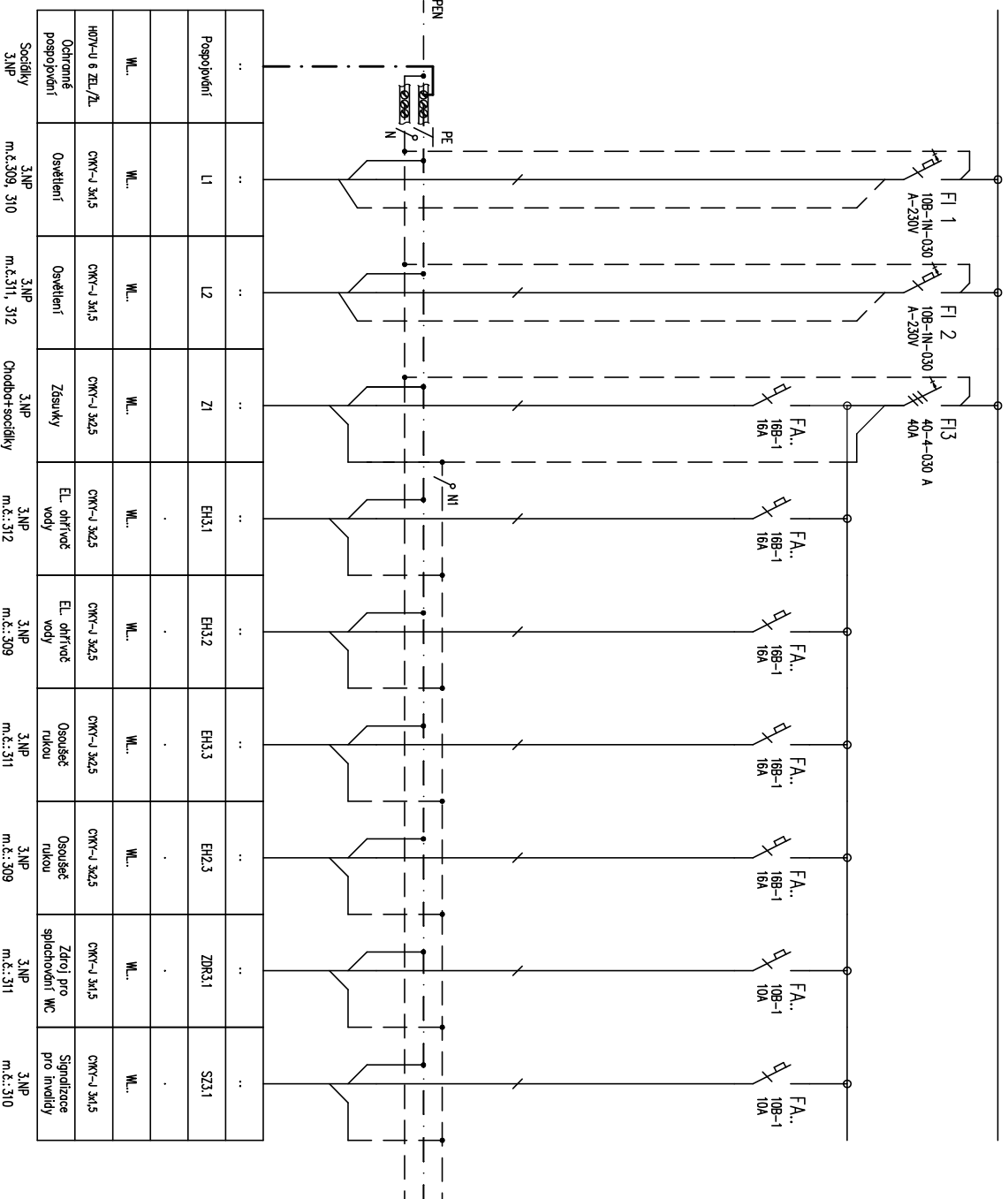


..
Pospojování	L1	L2	Z1	EH2.1	EH2.2	EH2.3	ZDR2.1
			
WL..	WL..	WL..	WL..	WL..	WL..	WL..	WL..
H07V-U 6 ZEL./ŽL.	CYKY-J 3x1,5	CYKY-J 3x1,5	CYKY-J 3x2,5	CYKY-J 3x2,5	CYKY-J 3x2,5	CYKY-J 3x2,5	CYKY-J 3x1,5
Ochranné pospojování	Osvětlení	Osvětlení	Zásuvky	EL. ohřívač vody	Osoušeč rukou	Osoušeč rukou	Zdroj pro splachování WC
Sociálky 2.NP	2.NP m.č.206,208	2.NP m.č.207,210	2.NP Chodba+sociálky	2.NP m.č.: 208	2.NP m.č.: 206	2.NP m.č.: 207	2.NP m.č.: 206

Investor: MĚSTO KROMĚŘÍŽ, Velké nám. 115/1, 767 01 Kroměříž				Datum:	03 / 2025
Stavba: Velké náměstí 115, Kroměříž - zajištění bezbariérovosti radnice				Vypracoval:	Ing. Doupovec
Název výkresu: DOPLNĚNÍ ROZVADĚČŮ				Kontroloval:	
Zakázkové číslo:		Stupeň:	DPS	Číslo výkresu D1.4.7-06	
List:	3	Listů:	4		

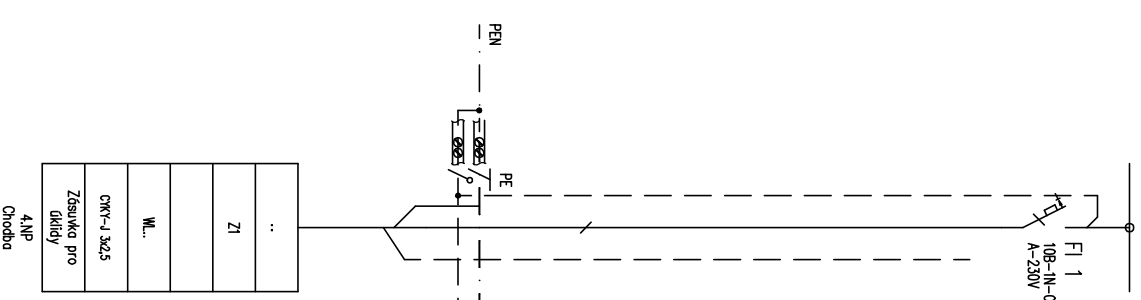
Doplňení "RP3"

3NPE AC 50Hz 400/230V, TN-S



Doplňení "RP4"

3NPE AC 50Hz 400/230V, TN-S



Investor:	MĚSTO KROMĚŘÍŽ, Veke nám. 119/1, 767 01 Kroměříž	Datum:	03 / 2025
Stavba:	Veke náměstí 115, Kroměříž - zajištění bezpečnosti radnice	Vypracoval:	Ing. Dopovonec
Název výkresu:	DOPLNĚNÍ ROZVADĚČŮ	Komitoval:	<i>Janoušek</i>
Zadávací číslo:		Stupeň:	DPS
List:	4	Listů:	4

D1.4.7-06